

## LEITERPLATTEN-KOMPETENZCENTER SCHWEIZWEIT DIE SCHNELLSTEN !

Wir produzieren Leiterplatten aus allen Technologie-Nischen im Express-Service ergänzt mit professioneller Beratung und Dienstleistung.

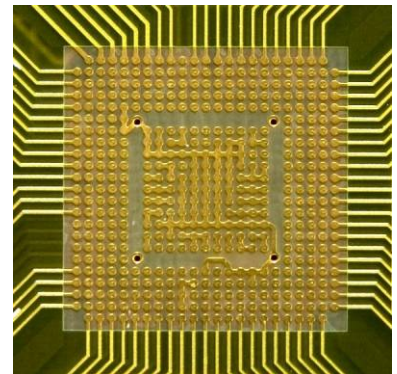
Seit über 25 Jahren können unsere Kunden auf Flexibilität, Zuverlässigkeit, Fachkompetenz und pünktliche Lieferungen zählen.

Wir lieben technologische Herausforderungen und beweisen mit unserer dynamischen Innovationskraft und den erprobten Fertigungsverfahren, dass die Wiko AG langfristig der richtige Partner ist.

### Produkte und Dienstleistungen:

- ▶ HDI-Leiterplatten mit 100µm Bohrungen und 400µm Pitch
- ▶ Flex-, Semiflex- und Starrflex-Multilayer
- ▶ Mehrfachverpresste buried- und blind Via Multilayer
- ▶ 3-D Leiterplatten mit Präzisionstiefprägungen
- ▶ Leiterplatten mit Via-Plugging und High Aspekt Ratio 18 : 1
- ▶ Metallkern-Leiterplatten mit CIC Verbundfolien
- ▶ Feinstleiterstrukturen mit Impedanzanforderungen
- ▶ Leiterplatten in Dickkupfer-Technik (> 200µm Cu)
- ▶ FuMu Print, Funktionsmuster Print gefertigt in kürzester Zeit
- ▶ Herstellung von Lötpastenschablonen
- ▶ Scannen und digitalisieren von alten Filmvorlagen

Bohr-Ø 100µm / Pitch 400µm



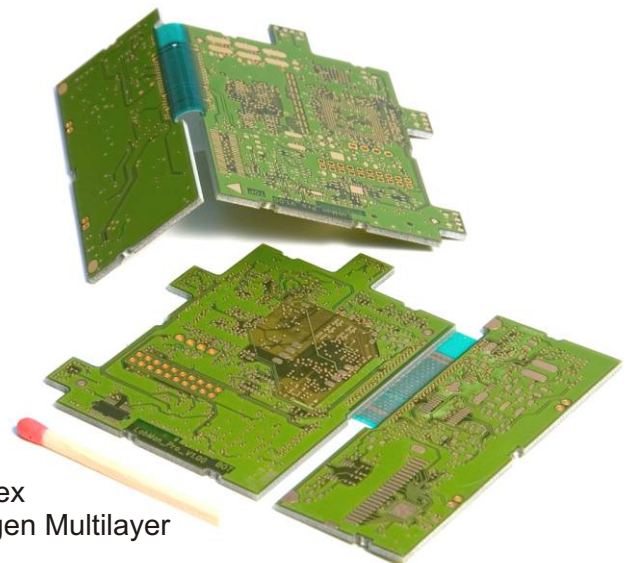
Vias gepluggt

### Prototypen Lieferzeit:

- ▶ Ein- und doppelseitige Leiterplatten in wenigen Stunden
- ▶ Multilayer innerhalb eines Arbeitstages

### Lieferzeit für kleine- und mittlere Serien:

- ▶ Ab 3 Arbeitstagen
- ▶ Standardlieferzeit 10 Arbeitstage



Semiflex  
8 - Lagen Multilayer

Qualitätsmanagement-System nach SN EN ISO 9001:2000

**TESTEN SIE UNSERE LEISTUNGSFÄHIGKEIT, RUFEN SIE UNS AN!**

PS: Weitere Informationen finden Sie auf unserer Homepage!